

- Tubos e Conexões de Água Fria
- 1 - Joelho 90° soldável c/ bucha de latão 25x1/2"
 - 2 - Registro de gaveta cromado 1/2" + adaptador p/ registro 25x3/4" (2 un)
 - 3 - Te de redução soldável 40x25 mm + bucha de redução soldável curta 32x25 mm
 - 4 - Te de redução soldável 32x25 mm
 - 5 - Te de redução soldável 25 mm
 - 6 - Te de redução soldável 25 mm
 - 7 - Te de redução soldável 25 mm
 - 8 - Te de redução soldável 25 mm
 - 9 - Te de redução soldável 25 mm
 - 10 - Te de redução soldável 25 mm
 - 11 - Te de redução soldável 25 mm
 - 12 - Te de redução soldável 25 mm
 - 13 - Te de redução soldável 25 mm
 - 14 - Te de redução soldável 25 mm
 - 15 - Te de redução soldável 25 mm
 - 16 - Te de redução soldável 25 mm
 - 17 - Te de redução soldável 25 mm
 - 18 - Te de redução soldável 25 mm
 - 19 - Te de redução soldável 25 mm
 - 20 - Te de redução soldável 25 mm
 - 21 - Te de redução soldável 25 mm
 - 22 - Te de redução soldável 25 mm
 - 23 - Te de redução soldável 25 mm
 - 24 - Te de redução soldável 25 mm
 - 25 - Te de redução soldável 25 mm
 - 26 - Te de redução soldável 25 mm
 - 27 - Te de redução soldável 25 mm
 - 28 - Te de redução soldável 25 mm
 - 29 - Te de redução soldável 25 mm
 - 30 - Te de redução soldável 25 mm
 - 31 - Te de redução soldável 25 mm
 - 32 - Te de redução soldável 25 mm
 - 33 - Te de redução soldável 25 mm
 - 34 - Te de redução soldável 25 mm
 - 35 - Te de redução soldável 25 mm
 - 36 - Te de redução soldável 25 mm
 - 37 - Te de redução soldável 25 mm
 - 38 - Te de redução soldável 25 mm
 - 39 - Te de redução soldável 25 mm
 - 40 - Te de redução soldável 25 mm

Obs.: Rede principal diâmetro 75 mm com distribuição secundária com diâmetros 25 mm, 32 mm, 40 mm e 50 mm, para pumadas Quantidades de materiais de acordo com orçamento anexo.

Rede principal D = 75 mm

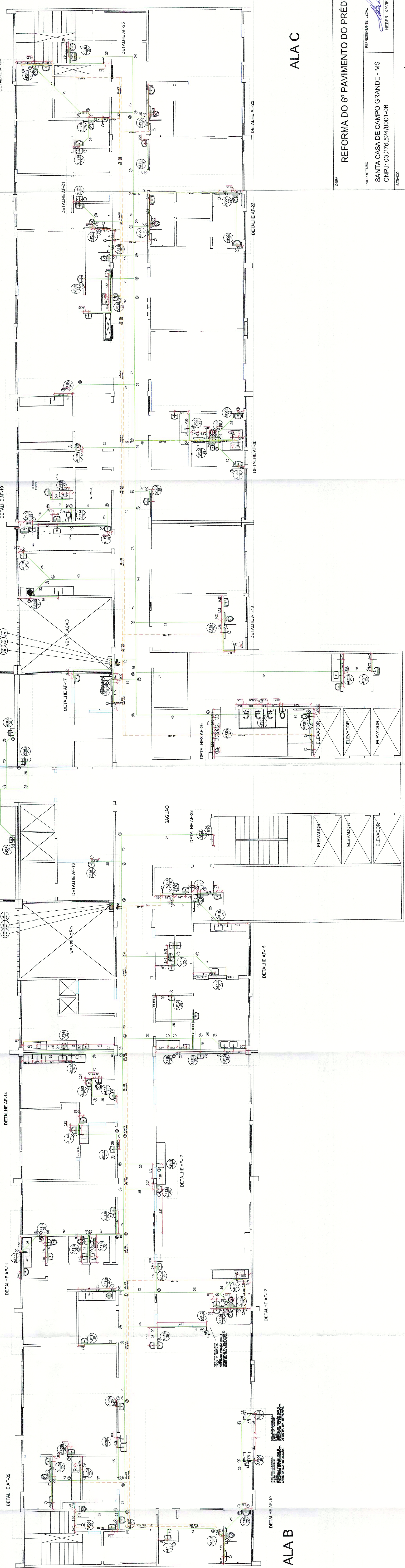
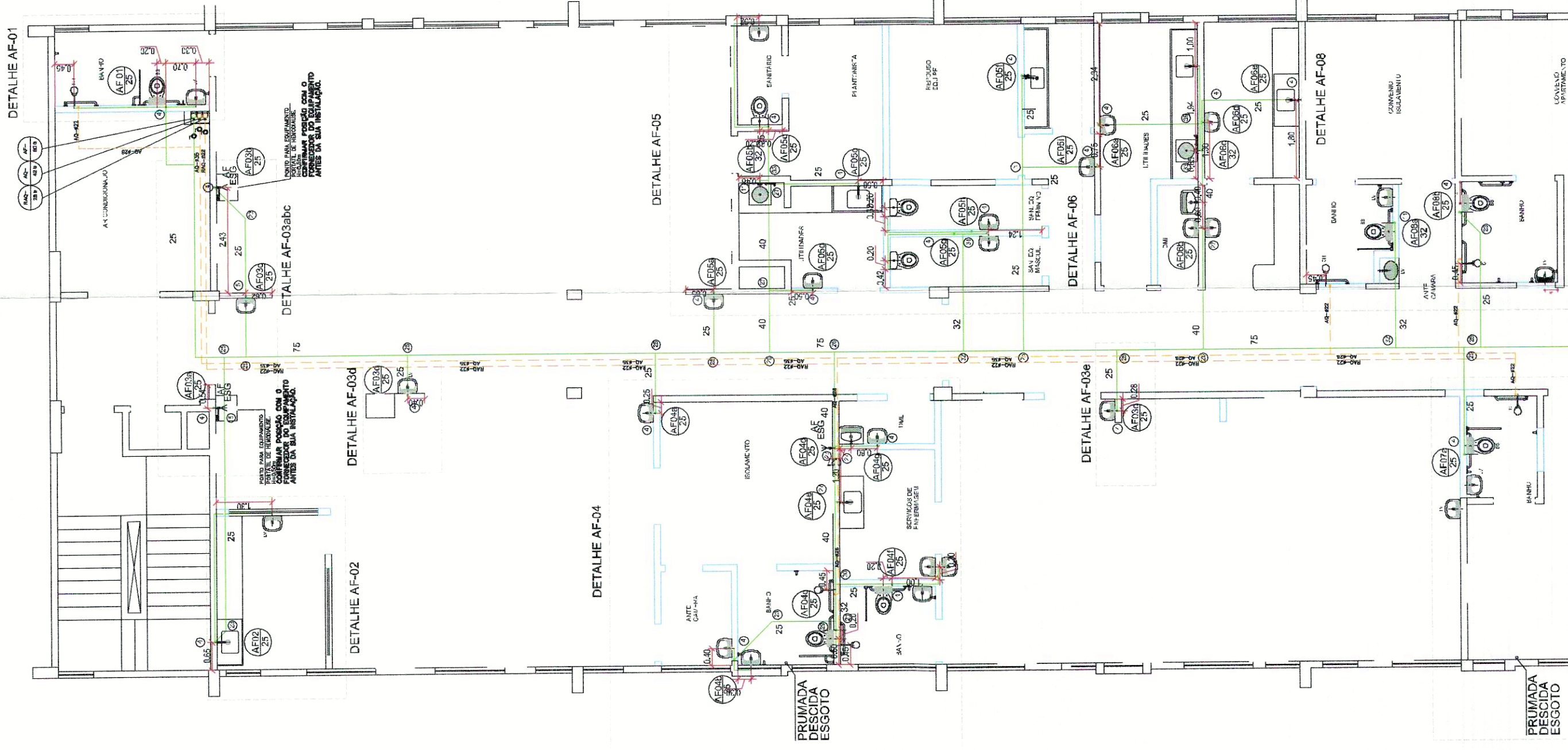
Rede secundária D = 25 mm, 32 mm, 40 mm e 50 mm

Pumadas de água fria D = 25 mm, 32 mm, 40 mm e 50 mm

Ponto na parede para saída de torneiras de Henedralise h = 0,50 m

AMBIENTE	MODELO	ESPECIFICAÇÃO TÉCNICA
AL. INTERIORES	1	TONERNA DE MESA C/ EMBALAGEM AUTOMÁTICA P/ LAVADOR
AL. INTERIORES	2	TONERNA DE MESA C/ EMBALAGEM AUTOMÁTICA P/ LAVADOR
AL. INTERIORES	3	TONERNA DE MESA C/ EMBALAGEM AUTOMÁTICA P/ LAVADOR
AL. INTERIORES	4	TONERNA DE MESA C/ EMBALAGEM AUTOMÁTICA P/ LAVADOR
AL. INTERIORES	5	TONERNA DE MESA C/ EMBALAGEM AUTOMÁTICA P/ LAVADOR
AL. INTERIORES	6	TONERNA DE MESA C/ EMBALAGEM AUTOMÁTICA P/ LAVADOR
AL. INTERIORES	7	TONERNA DE MESA C/ EMBALAGEM AUTOMÁTICA P/ LAVADOR
AL. INTERIORES	8	TONERNA DE MESA C/ EMBALAGEM AUTOMÁTICA P/ LAVADOR
AL. INTERIORES	9	TONERNA DE MESA C/ EMBALAGEM AUTOMÁTICA P/ LAVADOR
AL. INTERIORES	10	TONERNA DE MESA C/ EMBALAGEM AUTOMÁTICA P/ LAVADOR
AL. INTERIORES	11	TONERNA DE MESA C/ EMBALAGEM AUTOMÁTICA P/ LAVADOR
AL. INTERIORES	12	TONERNA DE MESA C/ EMBALAGEM AUTOMÁTICA P/ LAVADOR
AL. INTERIORES	13	TONERNA DE MESA C/ EMBALAGEM AUTOMÁTICA P/ LAVADOR
AL. INTERIORES	14	TONERNA DE MESA C/ EMBALAGEM AUTOMÁTICA P/ LAVADOR
AL. INTERIORES	15	TONERNA DE MESA C/ EMBALAGEM AUTOMÁTICA P/ LAVADOR
AL. INTERIORES	16	TONERNA DE MESA C/ EMBALAGEM AUTOMÁTICA P/ LAVADOR
AL. INTERIORES	17	TONERNA DE MESA C/ EMBALAGEM AUTOMÁTICA P/ LAVADOR
AL. INTERIORES	18	TONERNA DE MESA C/ EMBALAGEM AUTOMÁTICA P/ LAVADOR
AL. INTERIORES	19	TONERNA DE MESA C/ EMBALAGEM AUTOMÁTICA P/ LAVADOR
AL. INTERIORES	20	TONERNA DE MESA C/ EMBALAGEM AUTOMÁTICA P/ LAVADOR
AL. INTERIORES	21	TONERNA DE MESA C/ EMBALAGEM AUTOMÁTICA P/ LAVADOR
AL. INTERIORES	22	TONERNA DE MESA C/ EMBALAGEM AUTOMÁTICA P/ LAVADOR
AL. INTERIORES	23	TONERNA DE MESA C/ EMBALAGEM AUTOMÁTICA P/ LAVADOR
AL. INTERIORES	24	TONERNA DE MESA C/ EMBALAGEM AUTOMÁTICA P/ LAVADOR
AL. INTERIORES	25	TONERNA DE MESA C/ EMBALAGEM AUTOMÁTICA P/ LAVADOR
AL. INTERIORES	26	TONERNA DE MESA C/ EMBALAGEM AUTOMÁTICA P/ LAVADOR
AL. INTERIORES	27	TONERNA DE MESA C/ EMBALAGEM AUTOMÁTICA P/ LAVADOR
AL. INTERIORES	28	TONERNA DE MESA C/ EMBALAGEM AUTOMÁTICA P/ LAVADOR
AL. INTERIORES	29	TONERNA DE MESA C/ EMBALAGEM AUTOMÁTICA P/ LAVADOR
AL. INTERIORES	30	TONERNA DE MESA C/ EMBALAGEM AUTOMÁTICA P/ LAVADOR
AL. INTERIORES	31	TONERNA DE MESA C/ EMBALAGEM AUTOMÁTICA P/ LAVADOR
AL. INTERIORES	32	TONERNA DE MESA C/ EMBALAGEM AUTOMÁTICA P/ LAVADOR
AL. INTERIORES	33	TONERNA DE MESA C/ EMBALAGEM AUTOMÁTICA P/ LAVADOR
AL. INTERIORES	34	TONERNA DE MESA C/ EMBALAGEM AUTOMÁTICA P/ LAVADOR
AL. INTERIORES	35	TONERNA DE MESA C/ EMBALAGEM AUTOMÁTICA P/ LAVADOR
AL. INTERIORES	36	TONERNA DE MESA C/ EMBALAGEM AUTOMÁTICA P/ LAVADOR
AL. INTERIORES	37	TONERNA DE MESA C/ EMBALAGEM AUTOMÁTICA P/ LAVADOR
AL. INTERIORES	38	TONERNA DE MESA C/ EMBALAGEM AUTOMÁTICA P/ LAVADOR
AL. INTERIORES	39	TONERNA DE MESA C/ EMBALAGEM AUTOMÁTICA P/ LAVADOR
AL. INTERIORES	40	TONERNA DE MESA C/ EMBALAGEM AUTOMÁTICA P/ LAVADOR

ALA A



ALA B

ALA C

ALA D

REFORMA DO 6º PAVIMENTO DO PRÉDIO PRINCIPAL		
PROFESSOR	RESPONSÁVEL LULA	
SANTA CASA DE CAMPO GRANDE - MS		
CHP: 03.276.524/0001-06		
PROJETO	PROJETO DE INSTALAÇÕES HIDRÁULICAS E SANITÁRIAS	
PROJETO	PROJETO DE INSTALAÇÕES HIDRÁULICAS	
AUTOR	ENG. WILSON SIMÃO - CREB 245 MS	
EDICA	SEN ESCALA	15/07/2019
PRELIMINAR		
01-14		